

NOVUMA®

Refuerzo de colágeno
+ Rellenos dérmicos



medyglōbal




BURGEON

Líneas más nítidas y definidas

NOVUMA®

Un nuevo producto que aumentará el colágeno en su piel, así como un toque más nítido y pronunciado en la determinación de la barbilla y la línea de la mandíbula, un fuerte efecto de elevación para los surcos nasolabiales y líneas de marioneta, un aumento de volumen en los lugares deseados en el área de la mejilla, un efecto de relleno para los efectos anti-envejecimiento en la superficie de la mano.





¿QUÉ ES EL COLÁGENO? ¿PARA QUÉ SIRVE?

El colágeno, componente básico de nuestro cuerpo, es una proteína que se encuentra en los huesos, los músculos, los tendones y la piel. La principal tarea de esta proteína es proporcionar soporte a los tejidos y ayudar a que los tejidos u órganos tengan un aspecto y se mantengan vivos y flexibles.

¿CUÁLES SON LOS BENEFICIOS DEL COLÁGENO?

El colágeno de la piel y los músculos se encarga de fortalecer el tejido conjuntivo. Proporciona a nuestra piel fuerza, elasticidad y vitalidad.

¿QUÉ OCURRE EN LA DEFICIENCIA DE COLÁGENO?

La producción de colágeno, que nuestro organismo suele producir a una edad temprana, disminuye entre un 10% y un 20% a partir de los 30 años. La cantidad de colágeno se ve afectada no sólo por el avance de la edad, sino también por diversos factores como los cambios en la dieta, los factores ambientales, el estrés, el tabaquismo y la exposición al sol. La disminución de la producción de colágeno no sólo da a nuestro rostro una expresión cansada, sino que también causa problemas como arrugas, líneas de expresión, asimetría y hoyuelos en la piel. Además de los problemas cutáneos, los cartílagos de nuestras articulaciones se debilitan y nuestros huesos empiezan a flaquear. Para reponer el colágeno, que es muy importante para estos procesos, se pueden tomar suplementos externos.



novuma®

RELLENO DÉRMICO POTENCIADOR DE COLÁGENO

El implante inyectable Novuma se utiliza como implante subdérmico para corregir arrugas y pliegues faciales de moderados a graves, incluidos los nasolabiales, así como para eliminar los signos de pérdida de grasa facial (lipoatrofia) en humanos.

Gracias a la eficaz estimulación de las microesferas que contiene el producto, el crecimiento del tejido conjuntivo que sustituye al gel portador se completa en pocos meses.

Con el tiempo, la zona defectuosa se rellena con tejido conjuntivo autólogo. Debido a sus propiedades físicas únicas, la biodisponibilidad total de las microesferas de hidroxiapatita es predecible, controlable y ajustable.

Novuma puede utilizarse en los pómulos, los surcos nasogenianos, el mentón, la línea de la mandíbula, el surco mandibular, la parte inferior de las mejillas, el puente nasal, las comisuras orales y las líneas de expresión.



DESPIERTA TU BELLEZA INTERIOR

Novuma, que le garantiza unos resultados naturales, despertará la belleza que lleva dentro y le ayudará a conseguir un rostro más dinámico, vibrante y joven. Novuma es un estimulador del colágeno. Muestra efectos lifting en su piel desde el momento en que se inyecta. Su efecto duradero se debe al aumento de la activación de los fibroblastos, lo que permite a la piel producir su colágeno natural. Con su efecto a largo plazo clínicamente observado, que dura entre 12 y 24 meses, ofrece unos resultados estéticos significativos y bellos y un alto índice de satisfacción para los pacientes.

Fácil de moldear gracias a su gel adherente.

REJUVENECIMIENTO CUTÁNEO

La inyección profunda se coloca en la dermis profunda o en la capa de tejido subdérmico, en el borde de la estructura subcutánea

+ ESTIMULACIÓN DEL COLÁGENO

Tras su aplicación, estimula los fibroblastos además de proporcionar un efecto de relleno.

+ AUMENTO DEL COLÁGENO

El colágeno de tipo (III) se transforma en colágeno de tipo (I).

+ CALIDAD DE LA PIEL

Con el aumento de colágeno, la calidad y el grosor de la piel mejoran en muy poco tiempo. Ofrece un aspecto vibrante y luminoso.

+ ELASTICIDAD

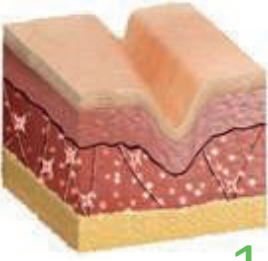
Ofrece un efecto de piel flexible y moldeada con un aumento de la elastina.

+ La aplicación de Novuma proporciona un efecto lifting rápido y potente.

+ Proporciona un aspecto definido y nítido al volver a dar volumen a las mejillas, la línea de la mandíbula y la barbilla.

+ Se utiliza para corregir los surcos nasogenianos profundos y las líneas de marioneta.

+ Se utiliza para corregir la pérdida excesiva de volumen como resultado de la lipoatrofia facial y la pérdida de volumen relacionada con la edad en las manos.



1

Textura de la piel envejecida y deformada antes de la aplicación.



2

El efecto lifting aparece inmediatamente después de la aplicación.



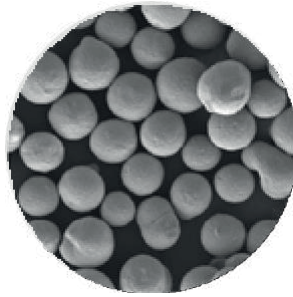
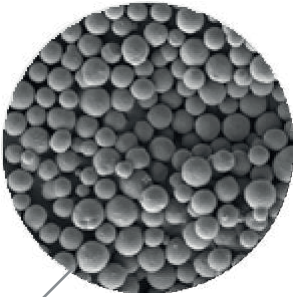
3

Inicia la producción de colágeno estimulando los fibroblastos con efecto mecánico.



4

Favorece la piel mejorando su calidad y proporciona un aspecto luminoso y terso a largo plazo.



Imágenes de microscopía electrónica de microesferas de hidroxiapatita cálcica suspendidas en un soporte de gel con un tamaño de 25-45 micras

- Distribución homogénea
- Superficie lisa
- Alta compatibilidad con la textura



ÁREAS DE APLICACIÓN

Novuma proporciona resultados rápidos y naturales gracias a su efecto potenciador del colágeno y lifting.



Surcos nasolabiales



Manos



Mejillas



Línea de la mandíbula



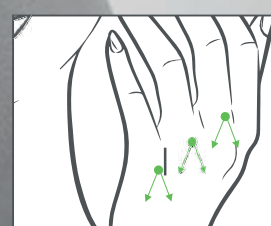
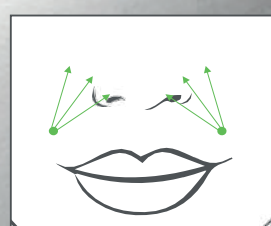
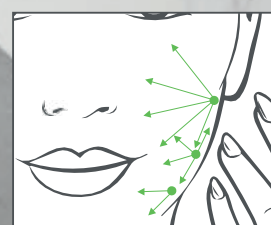
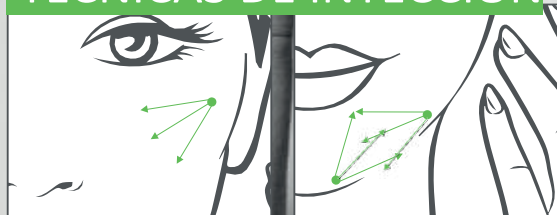
Mentón



Líneas de marioneta



TÉCNICAS DE INYECCIÓN



DESCRIPCIÓN DEL PRODUCTO

Estructura de gel

Facilita la inyección.

Contenido

Consiste en un 55-60% (p/p) de microesferas de CaHA en un soporte de gel de carboximetilcelulosa y el diámetro de las esferas es de 25-45 micras.

Potencia

Efecto de relleno instantáneo, rejuvenecimiento de la piel, lifting y contorno, aumento del colágeno por estimulación de los fibroblastos

Duración del efecto

Efecto duradero durante 12-24 meses

Fiabilidad

Ingrediente activo 100%
biocompatible con certificación CE

Envase

1 x 1.5cc





CARACTERÍSTICAS DEL PRODUCTO

Es un producto eficaz en caso de
venas y nervios prominentes,

Sequedad, arrugas y adelgazamiento
de la piel de las manos,

Cuando la piel necesita
regeneración y luminosidad,

Cuando disminuye la plenitud de la mano,

Para determinar la línea del
mentón y la mandíbula.

Proporciona una fuerte elevación y
corrección con su efecto restaurador.

Además del efecto relleno, aumenta el
colágeno de nuestra piel y proporciona
2 efectos en un solo producto.

Es un relleno 100% biocompatible y
completamente soluble.

Se aplica en dermis profunda y subdermis.



®



medyglöbal